

KIT SUPPORT RÉGLABLE POUR CONDENSEURS

Ref. 8109902550

Kit composé de plusieurs éléments qui facilite la fabrication de supports sur mesure, avec un système de montage modulaire avec des profils FIXTRUT 41x41 pour la climatisation, les machines, les tuyauteries, les passerelles, etc., sur les toitures plates.

Le kit se compose d'un **SUPPORT RÉGLABLE** fabriqué avec un profil de 41 x 41 mm et d'une longueur de 250 mm, avec un écrou à son extrémité supérieure fileté en M-20, sur lequel est vissée une tige coulissante en M-20 de 250 mm de longueur, ensemble qui permet un réglage en hauteur de 250 mm à 500 mm.

Cette tige dispose dans sa partie supérieure d'un support plat pour soutenir le profil FIXTRUT 41x41 pour la construction de la structure.

Il dispose d'un **support (UNIÓN FINAL)**, inclus dans le kit, pour la fixation correcte des profils FIXTRUT dans les coins de la structure.

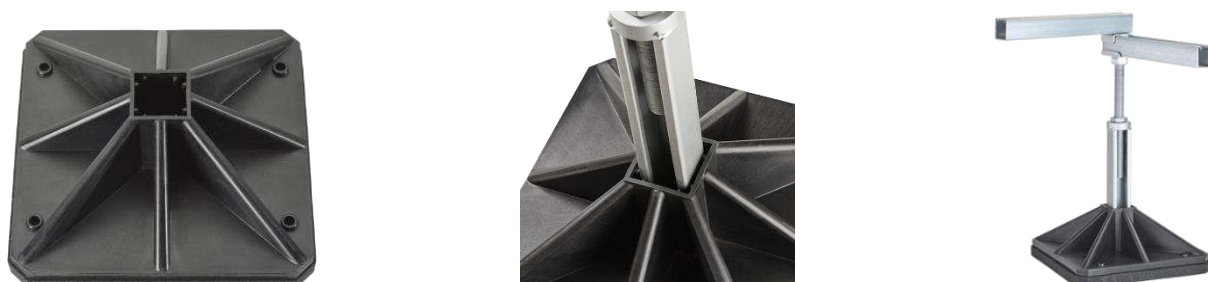


Il dispose également d'un **support (UNIÓN CENTRAL)**, inclus dans le kit, spécialement conçu pour le montage des traverses qui composent la structure.



Ce kit réglable présente une finition de surface de type « Dacromet », qui garantit une résistance élevée à la corrosion.

Pour fixer le support réglable, il faut utiliser notre **SUPPORT PYRAMIDAL Réf. 8109930500**, **non inclus dans le kit**, en emboîtant par pression le profil du support réglable dans le support pyramidal.



Par exemple, le poids maximal recommandé pour un montage de kit avec 4 supports et accessoires est de 400 kg. Il est recommandé d'utiliser toujours le profil FIXTRUT de 41x41 avec une épaisseur de 2,5 mm.

Avantages: Il facilite la fabrication d'une structure pour un ou plusieurs condenseurs, permettant, grâce au profil FIXTRUT 41X41, de réaliser le support le plus adapté, en fonction des équipements ou des dimensions et, selon le poids, de supporter 4, 6, 8, etc. supports supplémentaires en fonction de la charge.

Composition du kit: 1 support réglable, 1 support final et 1 support central, présentés dans un emballage général de 4 kits.

Exemple d'assemblage multi-éléments:

