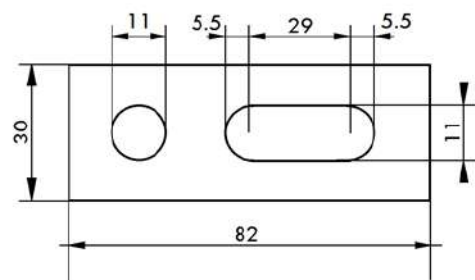
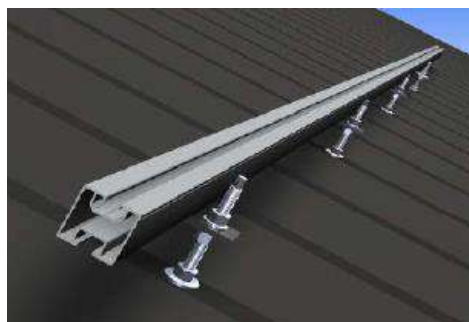


PLATINE SUPPORT POUR VIS DOUBLE FILETAGE INOX A2



Plaques de support pour vis à double filetage en acier inoxydable A2 de 5 mm d'épaisseur.

Disponible en deux modèles avec deux trous différents, pour Ø M-10 et M-12 (voir tableau)

Type de trou 30x11 rectangulaire, pour faciliter la fixation du profil.

Il est utilisé comme base de support pour les profils de la structure des panneaux photovoltaïques ou thermiques.

La plaque est fixée entre les deux écrous avec une rondelle, permettant le réglage de la hauteur ou de la mise à niveau, simplement en tournant les écrous dans un sens ou dans l'autre.

CODE	DESCRIPTION	ÉPAISSEUR	Ø TROU	RECTANGULAIRE
4414823010	Platine inox 82x30	5 mm.	M-10	30X11
4414823012	Platine inox 82x30	5 mm.	M-12	30X11