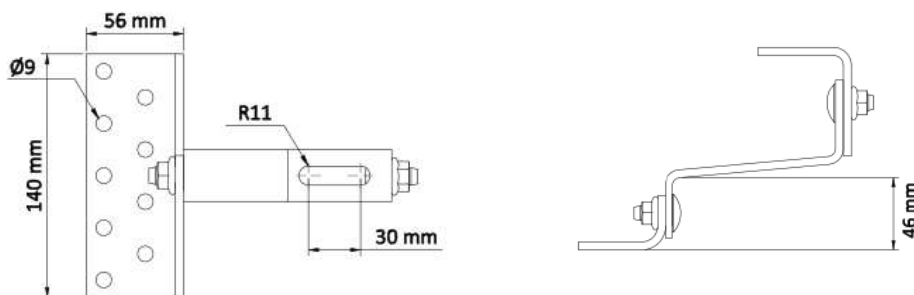
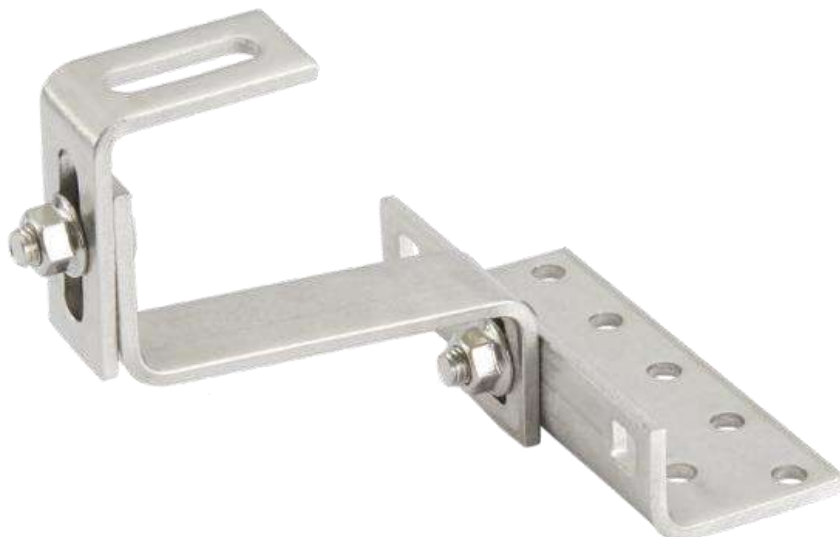




MARTIGRAP

Pol. Ind. Gelidense III – Naves 20-21B
08790 Gelida – Barcelona – España
Tel. Dpto. Comercial +34 93 708 31 05
Tel. Administración +34 93 779 35 20
Fax. +34 93 779 25 97
E-mail: comercial@martigrap.com – www.martigrap.com

CROCHET SOLAIRE RÉGLABLE POUR TUILE INOX A2



Crochet en acier inoxydable A2, qui offre une connexion flexible et réglable pour la fixation de panneaux photovoltaïques ou thermiques sur des toits de tuiles plates ou courbes

Il se fixe à la structure sous tuile, au moyen d'un socle de 140 x 56 mm, pourvu de 9 trous

Possibilité de régler la hauteur du support de connexion au profil de 50 à 85mm maximum, grâce à sa connexion au moyen de trous en forme rectangulaire.

Fabriqué en acier inoxydable A2 d'une épaisseur de 5mm.

Ils sont fournis préassemblés, avec le matériel de montage pour la plaque et les supports.